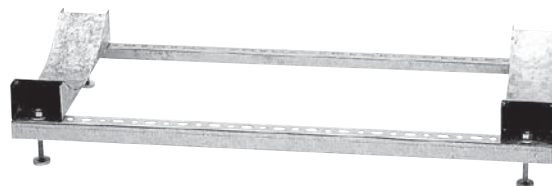




Résistances électriques chauffantes

Les résistances électriques chauffantes sont fournies individuellement dans un emballage en carton avec leur instructions de montage. Photo ci-dessus d'une résistance électrique pour réservoirs double paroi à installer dans le circuit primaire.



Support pour installation horizontale au sol

Socle pour l'installation à l'horizontale des modèles "D", "S", et "DEC". Support composé de deux berceaux d'appui, deux barres de maintien longitudinales et quatre pieds niveleurs.

L'ensemble est fourni démonté dans un emballage en carton avec les instructions de montage.



Équipement de protection cathodique permanente

L'ensemble est composé d'une ou deux anodes de titane de différente longueur en fonction du modèle de réservoir, potentiostat, câbles de connexion, joint et boulonnerie.

L'ensemble est fourni dans un emballage en carton avec les instructions de montage.



Panneaux de contrôle

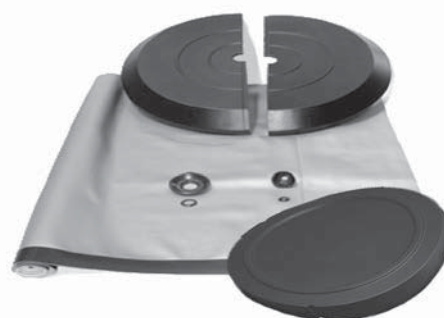
Les panneaux de contrôle sont fournis individuellement dans un emballage en carton avec leur instruction de montage.



Anodes de magnésium

Équipement de protection cathodique au moyen d'anodes de sacrifices de magnésium.

Matériel fourni individuellement dans un emballage cartonné.



Jaquette et Kit de finition pour les réservoirs de 1500 à 5000 litres

Les équipements suivants sont livrés séparés:

-Jaquette rembourrée de couleur grise "Silver-grau".

-Kit de finition composé d'un couvercle supérieur noir, d'un couvercle noir pour le trou d'homme latéral et d'un jeu d'enjoliveurs pour les connexions du réservoir.

Sur demande, nous disposons de jaquettes Aluminium catégorie M0.