

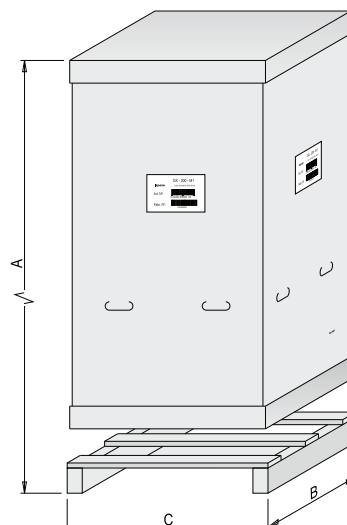
EMBALLAGE GAMME DOMESTIQUE (30-1000 l.)

Les réservoirs sont fournis dans un emballage adapté à leur correcte manipulation, emplacement et identification.

L'unité de livraison comprend le réservoir accumulateur du modèle choisi, les instructions pour son installation et manipulation, ainsi que les conditions de garantie.

Tous ces éléments sont placés dans un sac plastique fermé et imperméable. L'ensemble à son tour est introduit dans une caisse en carton renforcé et puis cerclé sur une palette de la même dimension que la caisse.

Dans l'emballage, le modèle, la couleur et le numéro de fabrication du réservoir sont correctement identifiés.



GEISER INOX Double Paroi		S / D / DE / DEC						P / PAC				
Capacités totales	litres	90	130	190	260	400	600	300	400	600	800	1000
A : Hauteur totale	mm	965	1365	1450	1450	1935	1920	1935	1935	1920	2050	2460
B : Profondeur	mm	500	500	640	640	640	790	640	640	790	970	970
C : Largeur	mm	500	500	640	640	640	790	640	640	790	970	970
Poids de l'emballage*	kg	5,2	5,7	7,3	7,8	8,6	11,2	8,6	8,6	11,2	25,5	27,8

GEISER INOX / CORAL VITRO		80	110	150	200	300	400	500	800	1000
Capacités totales	litres									
A : Hauteur totale	mm	1365	1365	1450	1450	1935	1920	1920	2050	2460
B : Profondeur	mm	500	500	640	640	640	790	790	970	970
C : Largeur	mm	500	500	640	640	640	790	790	970	970
Poids de l'emballage*	kg	5,7	5,7	7,8	7,8	8,6	11,2	11,2	25,5	27,8

GEISER INERTIE		30	50	80	140	200	260	370	600	800	1000
Capacités totales	litres										
A : Hauteur totale	mm	700	1015	965	1365	1190	1450	1935	1920	2050	2460
B : Profondeur	mm	400	400	500	500	640	640	640	790	970	970
C : Largeur	mm	400	400	500	500	640	640	640	790	970	970
Poids de l'emballage*	kg	4,5	4,8	5,2	5,7	7,3	7,8	8,6	11,2	25,5	27,8

* Additionner le poids de l'emballage avec celui du ballon pour connaître le poids total de la marchandise livrée.

EMBALLAGE GAMME INDUSTRIELLE (1500-6000 l.)

Les réservoirs sont fournis avec un emballage adapté à leur correcte manipulation, emplacement et identification.

L'unité livrée comprend le réservoir accumulateur du modèle choisi, les instructions pour son installation, sa manipulation et les conditions de garantie.

Tous ces éléments sont placés dans un sac plastique fermé et imperméable.

Dans l'emballage, le modèle, la couleur et le numéro de fabrication du réservoir sont correctement identifiés.

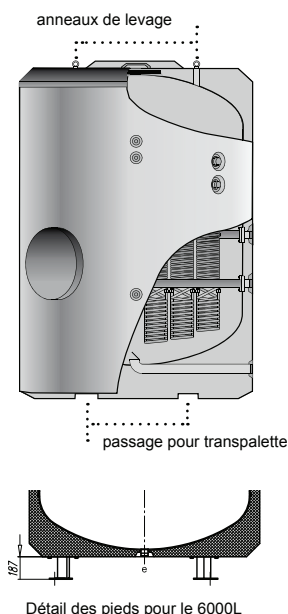
Par ailleurs, ils disposent d'anneaux de levage sur la partie supérieure, en cas d'utilisation d'une grue.

BALLONS 1500 à 5000L:

Les ballons Master incorporent un système intégré pour la manipulation avec un transpalette, facilitant ainsi la manutention sans avoir recours à la dépalettisation du produit ce qui, en raison du poids et de la taille du produit, pourrait impliquer de véritables difficultés de mise en place.

BALLONS 6000L:

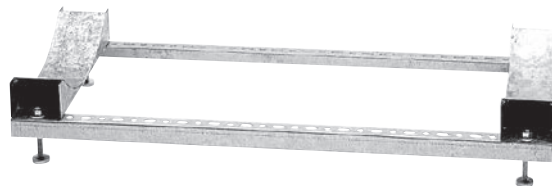
Les ballons MASTER 6000L incorporent trois pieds métalliques démontables, d'une hauteur de 187 mm.





Résistances électriques chauffantes

Les résistances électriques chauffantes sont fournies individuellement dans un emballage en carton avec leur instructions de montage. Photo ci-dessus d'une résistance électrique pour réservoirs double paroi, installer dans le circuit primaire.



Support pour installation horizontale au sol

Berceau pour l'installation à l'horizontale des modèles "D", "S", et "DEC". Support composé de deux berceaux d'appui, deux barres de maintien longitudinales et quatre pieds niveleurs.

L'ensemble est fourni démonté dans un emballage en carton avec les instructions de montage. Ref. Lapesa (D620: 8430352004487, et D770: 8430352004494)



Équipement de protection cathodique permanente

L'ensemble est composé d'une ou deux anodes de titane de différente longueur en fonction du modèle de réservoir, potentiostat, câbles de connexion, joint et boulonnerie. L'ensemble est fourni dans un emballage en carton avec les instructions de montage.



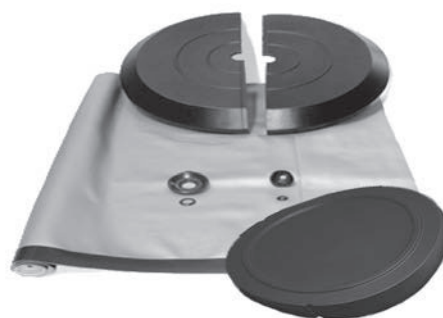
Panneaux de contrôle

Les panneaux de contrôle sont fournis individuellement dans un emballage en carton avec leur instruction de montage.



Anodes de magnésium

Équipement de protection cathodique au moyen d'anodes de sacrifices de magnésium. Matériel fourni individuellement dans un emballage cartonné.



Jaquette et Kit de finition pour les réservoirs de 1500 à 6000 litres

Les équipements suivants sont livrés séparés:

-Jaquette rembourrée de couleur grise "Silver-grau".

-Kit de finition composé d'un couvercle supérieur noir, d'un couvercle noir pour le trou d'homme latéral et d'un jeu d'enjoliveurs pour les connexions du réservoir.

Sur demande, nous disposons de jaquettes Aluminium catégorie M0.