



MASTER INOX - НЕРЖАВЕЮЩАЯ СТАЛЬ

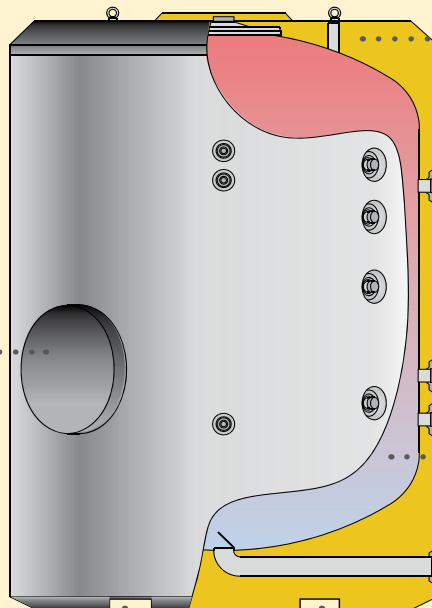
НАКОПИТЕЛИ - экономия энергии!

Модели данной серии способны максимально эффективно аккумулировать энергию, имеют плотную, жесткую теплоизоляцию из пенополиуретана, долго сохраняют температуру горячей воды. Длительный срок эксплуатации гарантирует экономичность и быструю окупаемость.

Приспособлен
для подъема краном.
Специальные болты с
петлями в верхней
части бойлера.

Удобный
доступ внутрь бака
Боковое отверстие DN400
обеспечивает доступ внутрь
бака для инспектирования
и технического обслуживания
Боковое отверстие имеет
теплоизоляцию из
пенополиуретана.

Очень
мобильный
Имеет систему для
погрузки и
транспортировки
с помощью вилочного
погрузчика, можно не
устанавливать на
паллеты.



Имеет
жесткую
теплоизоляцию из
пенополиуретана.
Мы гарантируем
минимальные потери тепла,
отсутствие конденсата между
изоляционным материалом
и металлической
поверхностью.

Корпус из
НЕРЖАВЕЮЩЕЙ
СТАЛИ AISI 316 L,
гигиенический,
долговечный и прочный
материал для
хранения воды
температурой
до 90°C

ОСНОВНЫЕ ПРЕИМУЩЕСТВА - MASTER INOX - НАКОПИТЕЛИ

НАКОПИТЕЛИ БОЛЬШОГО ОБЪЕМА: Модели данной серии имеют большой объем и способны максимально аккумулировать энергию, эти факторы обеспечивают постоянную экономию.

- ОБЪЕМ от 1500 до 6000 литров -

В качестве источника нагрева могут использоваться пластинчатые теплообменники и/или ТЭНы.

МАКСИМАЛЬНОЕ ЭНЕРГОСБЕРЕЖЕНИЕ:

Расчетная толщина жесткой теплоизоляции из пенополиуретана минимизирует потерю тепла при накоплении и хранения воды (см. раздел ТЕПЛОИЗОЛЯЦИЯ, страница 54).

ДЛИТЕЛЬНЫЙ СРОК ЭКСПЛУАТАЦИИ:

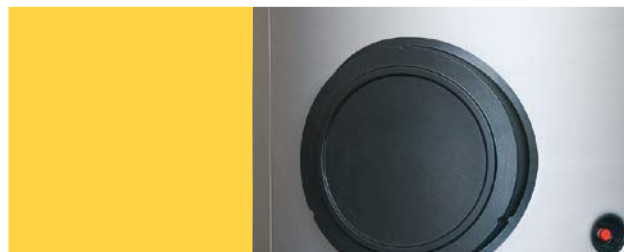
Бак из НЕРЖАВЕЮЩЕЙ СТАЛИ крайне устойчив к коррозии, которую могут вызвать галогены, например, хлор, содержащийся в питьевой воде. Нержавеющая сталь используется для производства всех моделей серии "MASTER INOX".

ЭЛЕКТРИЧЕСКИЙ НАГРЕВ:

Возможность установки ТЭНов из сплава Incoloy 800, ТЭНов с низким напряжением, керамических нагревательных элементов (см. раздел ЭЛЕКТРИЧЕСКИЙ НАГРЕВ, страница 52).

ПРОСТОТА В ЭКСПЛУАТАЦИИ:

Боковое отверстие DN400 позволяет получить быстрый и легкий доступ внутрь бака для инспектирования и очистки.



УДОБЕН В ПОГРУЗКЕ/РАЗГРУЗКЕ И ТРАНСПОРТИРОВКЕ:

Конструкция водонагревателей серии "MASTER" обеспечивает простоту погрузки/разгрузки и транспортировки к месту установки, позволяет выполнять разгрузку/ погрузку и транспортировку с помощью вилочного погрузчика без использования паллеты. Водонагреватели также имеют специальные болты с петлями в верхней части, поэтому их можно перемещать с помощью кранового подъемника.



СИСТЕМА ТРАНСПОРТИРОВКИ: Проемы внизу бака упрощают погрузку/разгрузку, можно использовать автопогрузчик (от 1500 литров и более).



ОБЩИЕ ХАРАКТЕРИСТИКИ ДЛЯ НАКОПИТЕЛЕЙ СЕРИИ "MASTER INOX":

- Бак из нержавеющей стали AISI 316 L
- Объем: 1500, 2000, 2500, 3000, 3500, 4000, 5000 и 6000 литров
- Максимальное рабочее давление бака ГВС 8 бар (опция: 10 и 12 бар)
- Максимальная рабочая температура бака ГВС 90 °C
- Теплоизоляция: жесткий пенополиуретан (не содержит хлорфторуглеродов, 0.025 Вт/м²К)
- ВЕРТИКАЛЬНАЯ напольная установка (в качестве опции возможна ГОРИЗОНТАЛЬНАЯ установка - по этому вопросу, пожалуйста, проконсультируйтесь с нами)