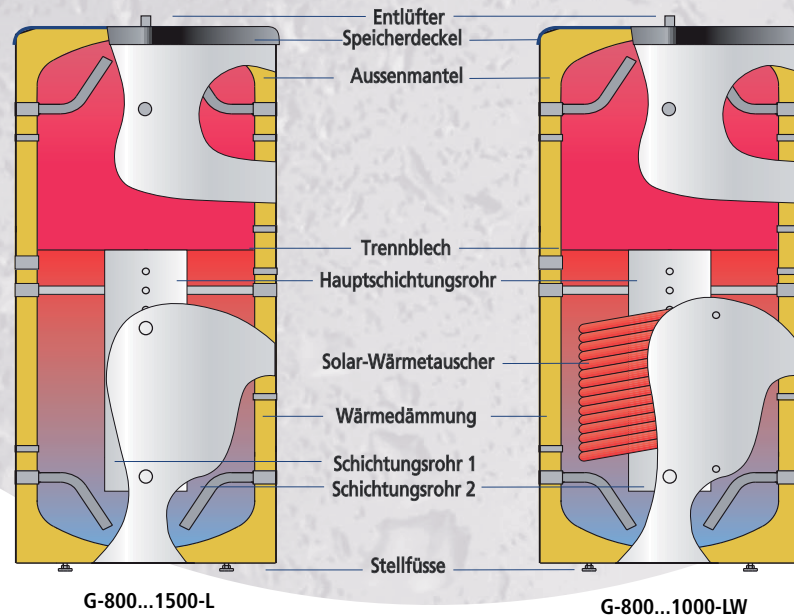


SCHICHTEN-LADE-SPEICHER

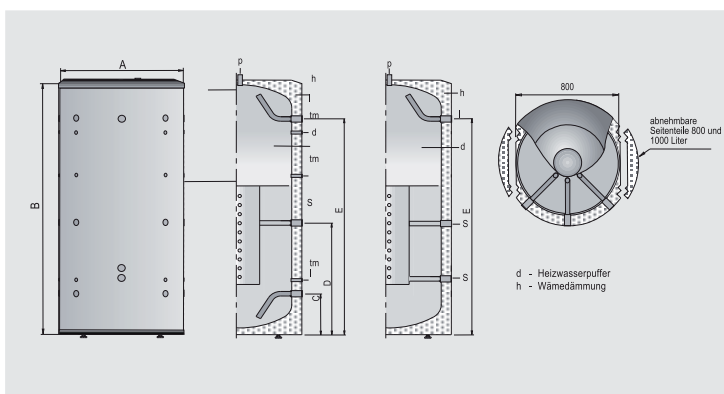
Heizwasserpufferspeicher mit Schicht-Ladetechnik



HAUPTVORTEILE

- ✓ **Schichten-Lade-Speicher** mit Fassungsvermögen von 800, 1000 und 1500 Liter
- ✓ **Schicht-Ladetechnik** für eine optimale Temperatureinschichtung
- ✓ **multifunktionell** zur gleichzeitigen Nutzung verschiedener Heizquellen (z.B. Solarkollektoren und Festbrennstoffkessel), mit Temperatureinschichtung mittels dreier unabhängiger Schichtungsrohre
- ✓ **ständige Verfügbarkeit** der max. Speichertemperatur aus dem Heizwasserpuffer zur Nutzung in Heizung und/oder Warmwasserbereitung
- ✓ **schnelles Aufheizen** im solaren Bereich durch Low-Flow Ladesystem
- ✓ **sehr geringer Bereitschaftenergieaufwand** und max. Speicherkapazität durch fest aufgeschäumte 80 mm formgespritzte, FCKW-freie, PU-Hartschaum Wärmedämmung
- ✓ **abnehmbare Seitenteile der Wärmedämmung** erlauben das Einbringen in Montageöffnungen ab 800 mm bei den Speichergrößen 800 und 1000 Liter

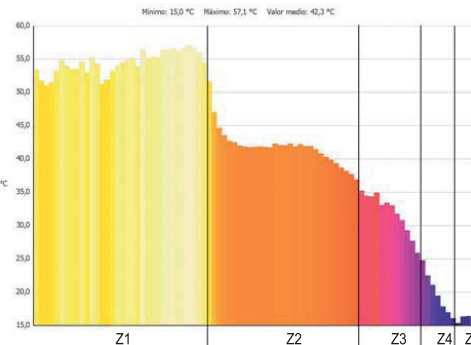
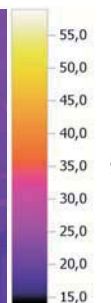
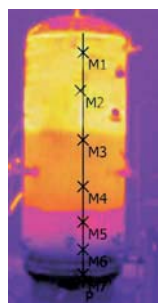
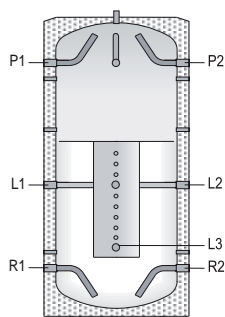
Betriebsüberdruck 6 bar/max. Betriebstemperatur 110 °C



Technische Eigenschaften Anschlüsse / Abmessungen		G-800-L	G-1000-L	G-1500-L
Fassungsvermögen	Liter	800	1000	1500
max. Betriebstemperatur Speicher	°C	110	110	110
Betriebsüberdruck Speicher	MPa (bar)	0.6 (6)	0.6 (6)	0.6 (6)
Wärmetauscherfläche (LW-L)	m ²	2,2	3	-
Leergewicht (ca.)	Kg	175	200	260
I: Ladeanschluss	"IG	1-1/2	1-1/2	1-1/2
S: Anschluss Schichtungsrohr	"IG	1-1/2	1-1/2	1-1/2
p: Entlüfteranschluss	"IG	3/4	3/4	3/4
tm: Tauchhülsenanschluss	"IG	1/2	1/2	1/2
Mass A: Aussendurchmesser	mm	950	950	1160
Mass B: Gesamthöhe	mm	1840	2250	2320
Mass C:	mm	360	360	521
Mass D:	mm	985	1145	1304
Mass E:	mm	1491	1901	1921

LABORTEST

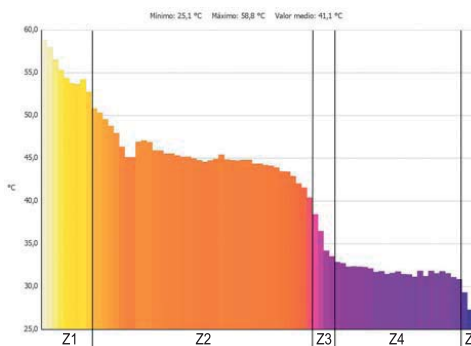
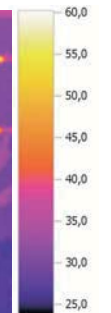
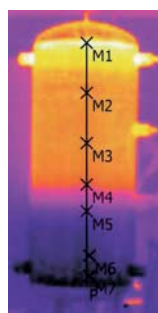
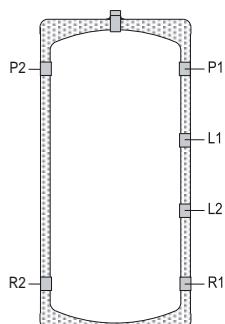
Thermographischer Vergleich zwischen einem Heizwasserpufferspeicher mit Schichten-Ladetechnik (L) und einem herkömmlichen Heizwasserpufferspeicher



N...	Temp. (...°C)	%
Z1	60,0	39
Z2	45,0	33
Z3	35,0	15
Z4	25,0	7
Z5	20,0	6

- Speicherladetemperatur 58 °C
- Wasserzufuhr L2: 40 °C
- Wasserentnahme R1: 15 °C
- kont. Durchsatz: 500 l/h
- Wasservolumen: 140 l.

Heizwasserpufferspeicher (L) **MIT** Schichten-Lade-Technik



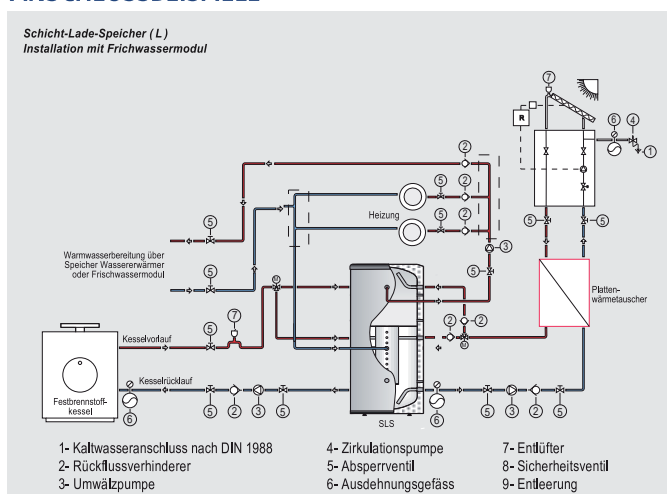
N°	Temp. (°C)	%
Z1	60,0	11
Z2	45,0	50
Z3	35,0	6
Z4	25,0	28
Z5	20,0	6

- Speicherladetemperatur 58 °C
- Wasserzufuhr L2: 40 °C
- Wasserentnahme R1: 15 °C
- kont. Durchsatz: 500 l/h
- Wasservolumen 140 l.

Heizwasserpufferspeicher **OHNE** Schichten-Lade-Technik

ANSCHLUSSBEISPIELE

Schicht-Lade-Speicher (L) Installation mit Frischwassermodul



Schicht-Lade-Speicher (LW) Installation mit Frischwassermodul

