

## Embalaje

**Unidad de suministro:**

Los depósitos se suministran con embalaje apropiado para su manejo, ubicación e identificación correctas.

La unidad de suministro consta del depósito acumulador del modelo elegido, instrucciones para su instalación y manejo, e impresos de garantía. En el embalaje se identifica adecuadamente el modelo, color y número de fabricación del depósito.

**Depósitos hasta 1000 litros:**

La unidad de suministro va introducida en una bolsa de plástico precintada que lo hace completamente impermeable. A su vez el conjunto se introduce en una caja de cartón reforzado.

El paquete se fleja sobre un palet de la medida de la caja.

**Depósitos de 1500 litros:**

La unidad de suministro va introducida en una bolsa de plástico precintada que lo hace completamente impermeable.

Para una adecuada manipulación el depósito está dotado de cáncamos en la parte superior para el manejo con puente grúa así como de hendiduras practicadas en el aislante para su manejo con traspaleta.

Características técnicas		80	90	110	120	150	160	200	300
A: Altura total	mm.	1365	1365	1365	1365	1465	1465	1450	1935
B: Profundidad total	mm.	500	500	500	500	600	600	680	680
C: Anchura total	mm.	500	500	500	500	600	600	680	680
Peso del embalaje *	Kg.	6.7	6.7	6.7	6.7	8.0	8.0	9.2	9.6
Unidades apilables	und.	2	2	2	2	2	2	2	1

(\*) A sumar a los pesos de los distintos modelos referidos en las páginas 4 a 26.

Características técnicas		400	500	600	750	800	1000
A: Altura total	mm.	1920	1920	1920	2050	2050	2460
B: Profundidad total	mm.	830	810	830	970	970	970
C: Anchura total	mm.	830	770	830	970	970	970
Peso del embalaje *	Kg.	12,4	11,5	14,6	20,7	20,7	20,5
Unidades apilables	und.	1	1	1	1	1	1

(\*) A sumar a los pesos de los distintos modelos referidos en las páginas 4 a 26.



#### Resistencias eléctricas de calentamiento

Las resistencias eléctricas de calentamiento se suministran individualmente en embalaje de cartón con instrucciones de montaje.



#### Grupo de seguridad sanitaria

Compuesto por válvula de seguridad, antiretorno, llave de corte y conexión de sifón a desagüe.

El grupo de seguridad sanitaria está tarado a 7 Kg/cm<sup>2</sup> y tiene conexión a 3/4" o 1".

Se suministra individualmente en caja de cartón.



#### Panel de control "TD" y "TPA"

Compuesto por termómetro, termostato bipolar de regulación y seguridad, interruptor invierno-verano y pilotos de indicación de funcionamiento, en el caso del panel de control "TPA" también reloj programador analógico.

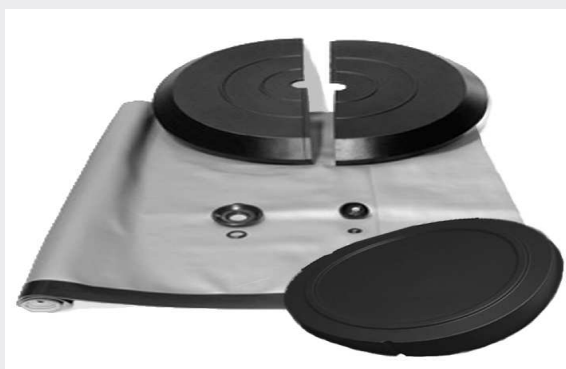
Se suministra individualmente en embalaje de cartón con instrucciones de montaje.



#### Ánodos de magnesio

Equipo de protección catódica por medio de ánodos de sacrificio de magnesio.

Se suministra individualmente en embalaje de cartón.



#### Conjuntos de acabado para depósitos de 1500 litros.

No incluidos en el suministro del depósito, se componen de:

- Kit Forro, compuesto por forro acolchado en color gris "Silver-grau".
- Kit Tapas y Embellecedores, compuesto por cubierta superior y cubierta para boca de hombre lateral, ambas en color negro, y juego de embellecedores para las conexiones del depósito.

Sobre demanda, también disponemos de conjuntos especiales para intemperie o ignífugos.